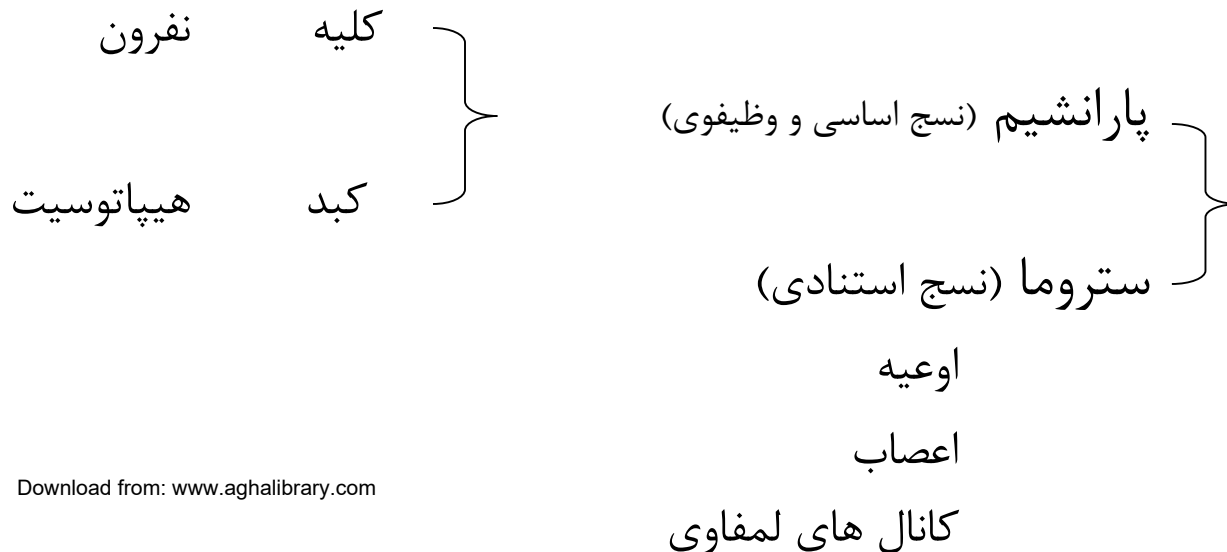


معلومات عمومی در باره ساختمان نسجی اعضا

عضو ORGAN

تعریف

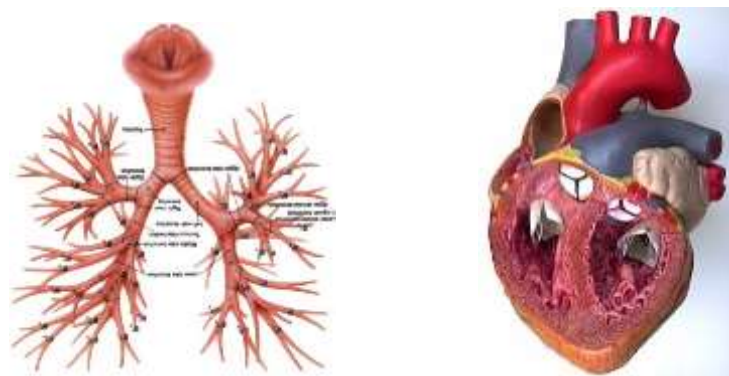
واحد ساختمانی بدن
اشتراک انساج مختلف
منظره خاص
وظایف معین



پلان ساختمان نسجی اعضا

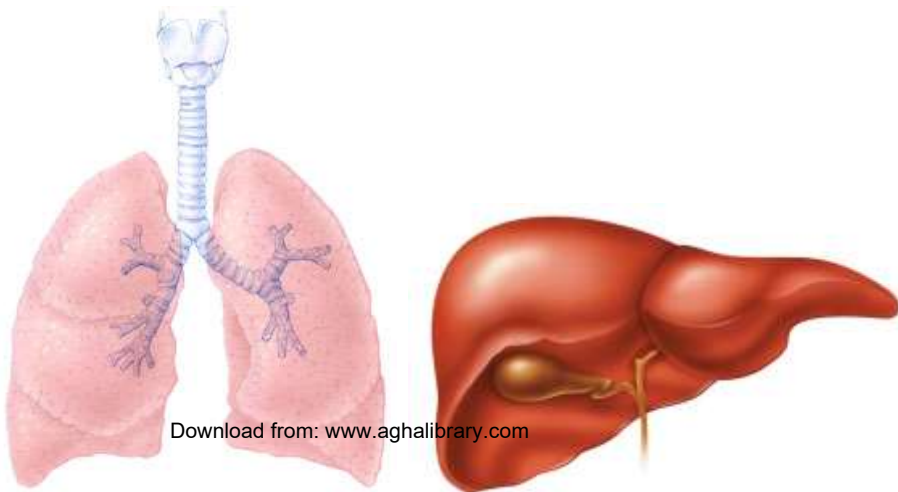
(استفاده از منظره گروس)

— اعضای مجوف (Hollow organs)



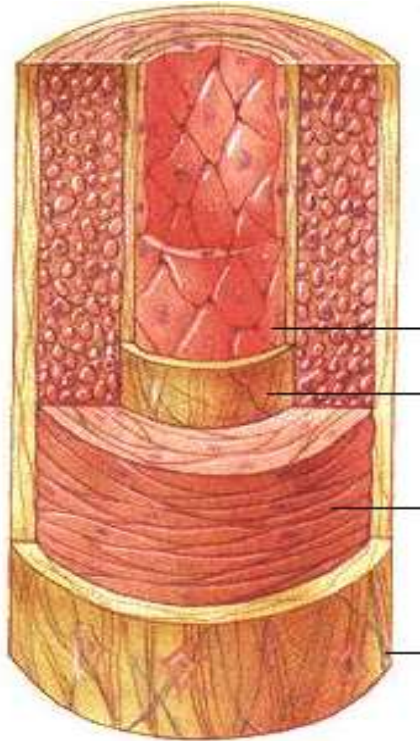
- قلب
- مری
- حنجره
- قصبات
- مثانه

— اعضای کتلوی (Solid organs)



- کبد
- کلیه
- ریه

اعضای مجوف



- اجوف بسته (ارتباط به خارج ندارند)
- اجوف باز (به خارج ارتباط دارند)

اجوف بسته

اجوف سیستم دوران

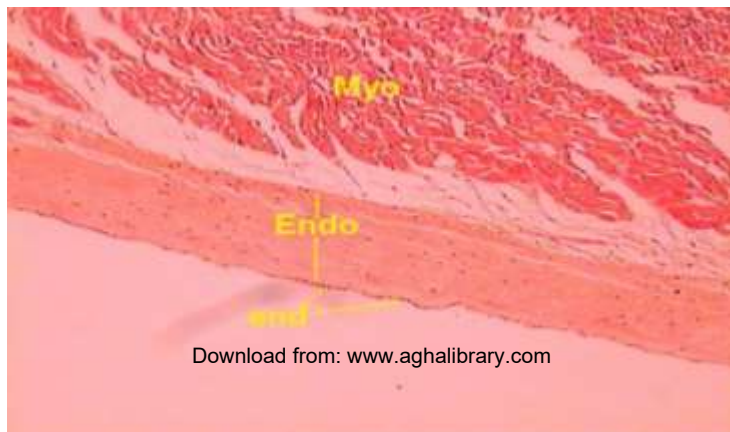
داخلي
متوسط
خارجي

سه طبقه

ساختمان

مقایسه ساختمان بخش های مختلفه

اوعیه	قلب
Tunica intima	endocardium
T.Media	Myocardium
T.Adventitia	Epicardium



اجواف مصلی

انواع

پلورا (Pleura)

پریتوان (Peritoneum)

پریکارد (Pericardium)

محاط توسط دو ورقه

جداری (Parietal layer)

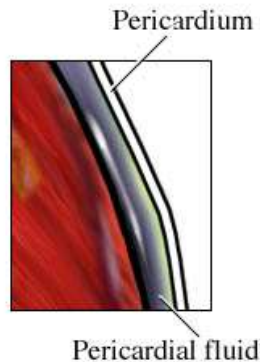
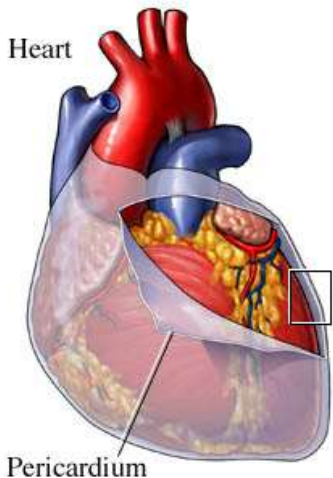
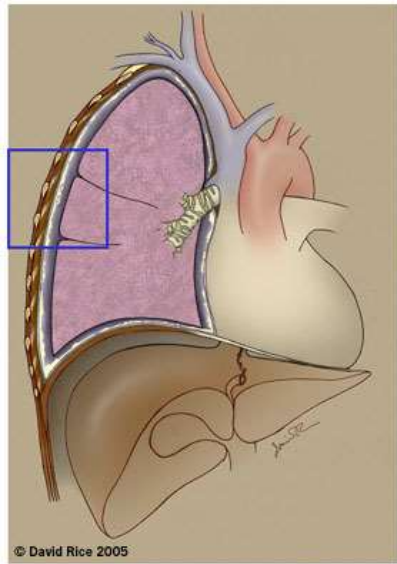
حشوی (Visceral layer)

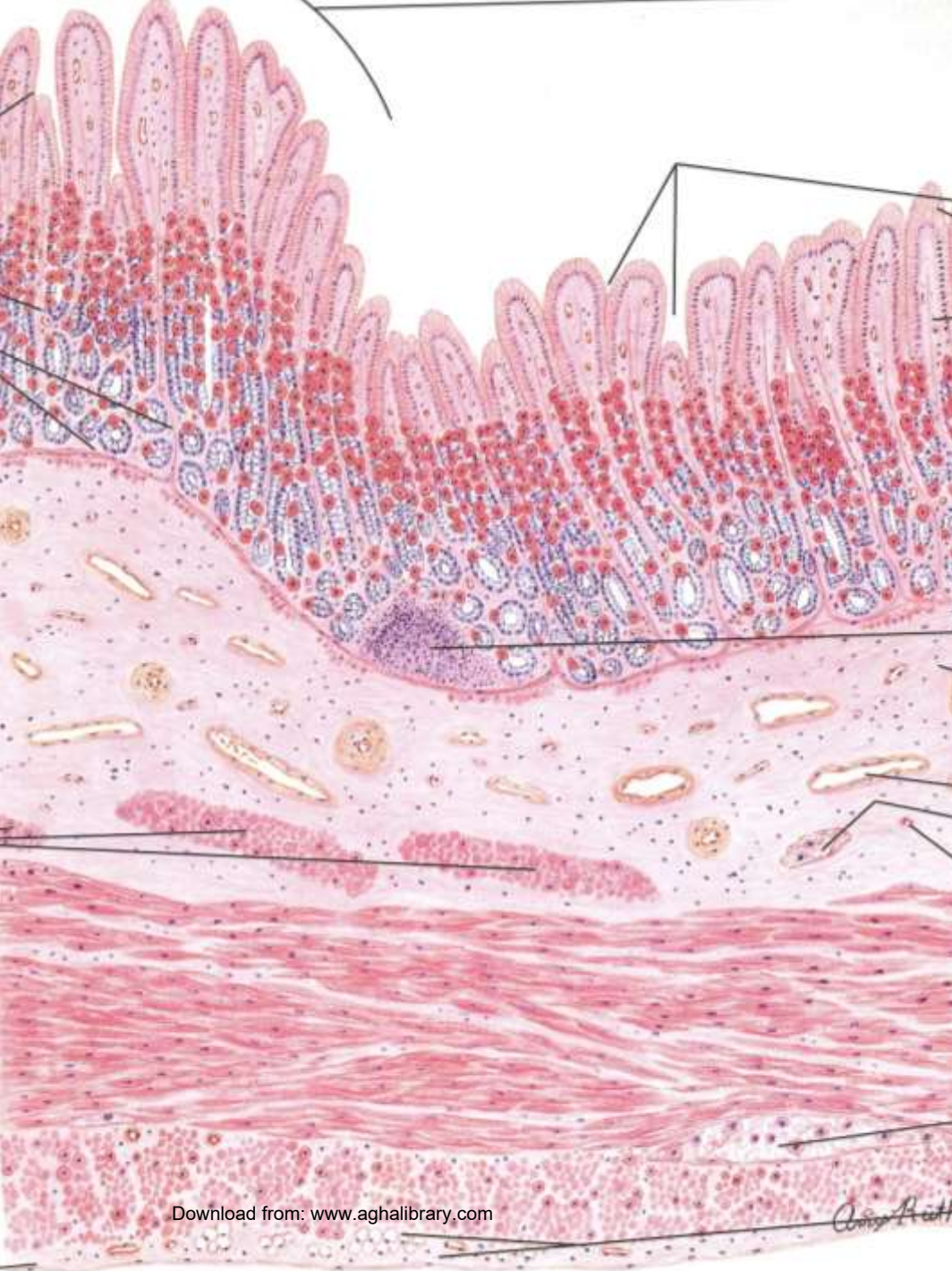
در بین هر دو، یک ورقه نازک مایع

ساختمان نسجی

میزوتیلیوم (Mesothelium)

غشای بالخاصه (Lamina propria)





اجواف باز

- طبقه مخاط
- طبقه تحت مخاط
- طبقه استنادی
- طبقه خارجی

غشای مخاط Mucosa

اپیتیل
غشای بالخاصه
عضلی مخاطی (ورقه الاستیکی)

متغیر نظر به موقعیت
نسج منضم + غدوات
عناصر دفاعی
او عیه

تحت مخاط (Submucosa)

ترکیب نسجی
صفرآ تحت مخاط نیست)
رول

نسج منضم ، او عیه ، اعصاب ، غدوات
(در رحم و کیسه

تحرکیت غشای مخاطی و پیوند دادن طبقه مخاط با طبقات عمیق

طبقه استنادی

مری
بینی

عضلی
شزن
استخوانی

غضروفی

طبقه خارجی

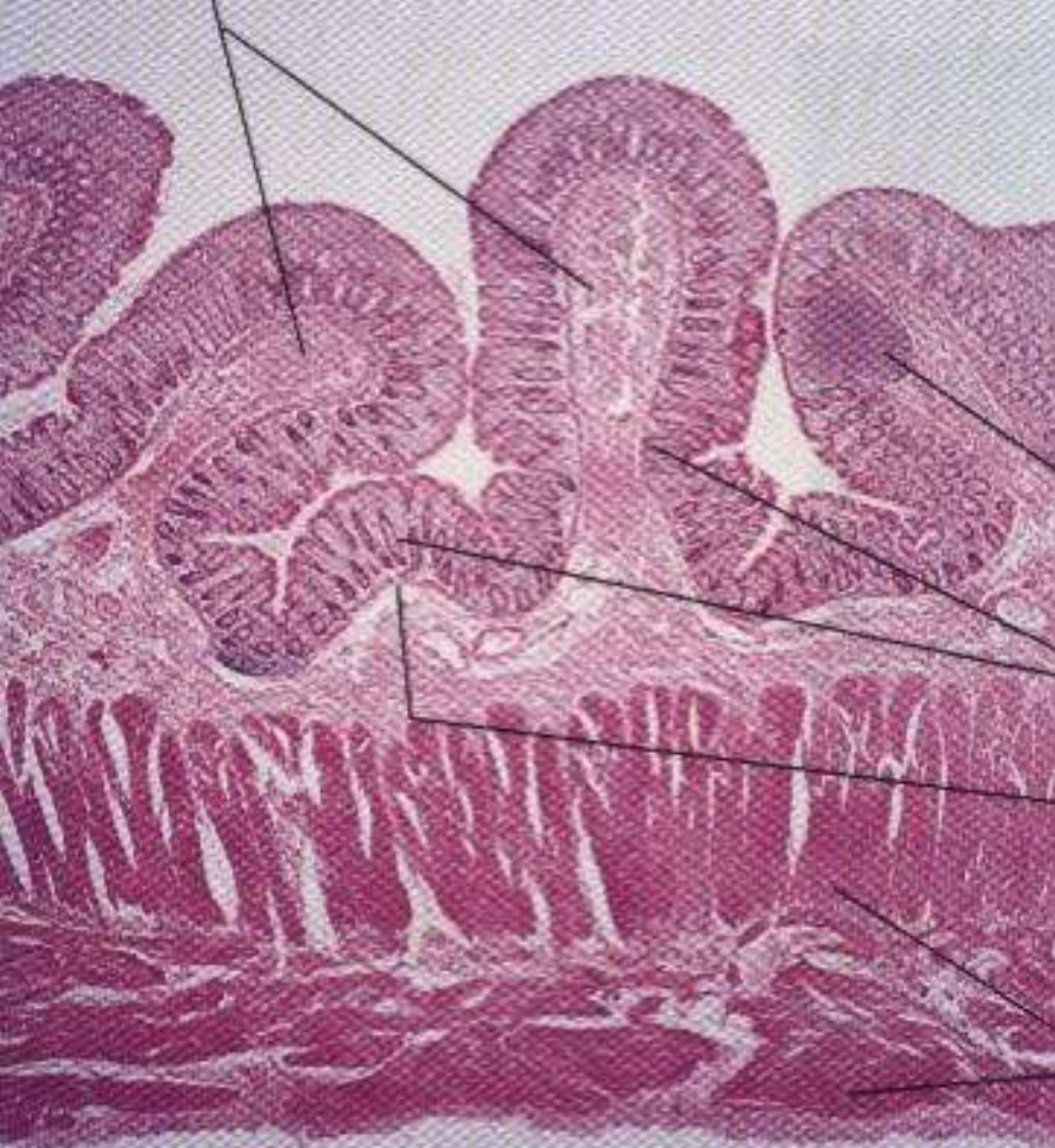
(Adventitia) در دو عضو به هم چسپیده (نسج منضم)

(Serousa) جدار خارجی شان مجزا ار هم

میزوتیلیوم
غشای بالخاصه

اپیتیل خشت فرشی یک طبقه یی
نسج منضم





اعضای کتلوی جامد یا پرانشیماتوز

Solid organs

ساختمان نسجی

چوکات استنادی (Framework)، ستروما

1. کپسول (Capsule) نسج منضم
 2. پرده ها و تراپیکولا
 3. نسج شبکوی (Reticular)
- کامل ناقص

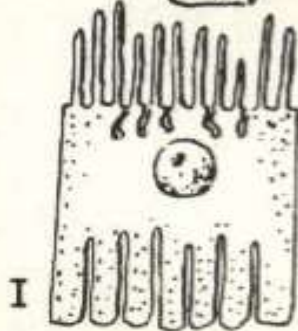
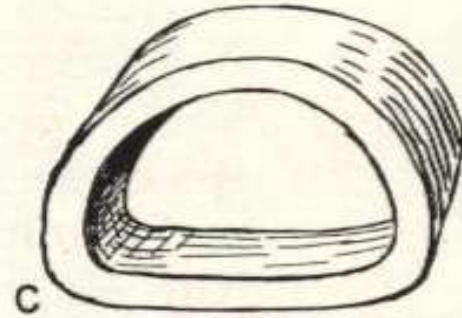
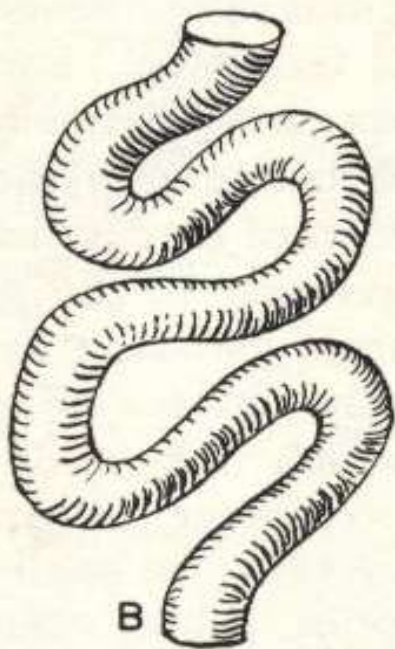
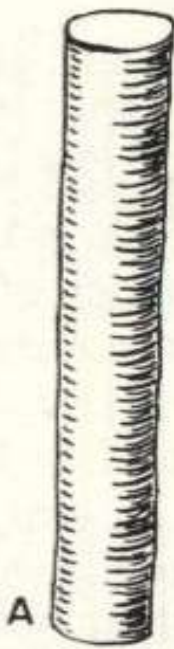
نسج وظیفوی (Parenchyma)

- تشکیلات
- قطعات بزرگ فص (Lobe)
- قطعات کوچک فصیص (Lobule)

تزیاید سطح اعضا

- | | | | |
|-------------|-----|--------------------------------|----|
| در سطح معده | 3 X | چین خوردگی ها (Folds) | .1 |
| کلیه ، امعا | 20X | ذغابه (villi) | .2 |
| | 10X | مایکروولای (Microvilli) | .3 |
| ذغابه امعا | | برآمدگی اپیتیل (Evagination) | .4 |
| غده | | فرورفتگی اپیتیل (Invagination) | .5 |





غشاهای مرطوب

غشای مصلی (Serosa) غشای مخاطی

مقایسه غشاهای مصلی و مخاطی

غشای مخاطی	غشای مصلی	اوصاف
زیاد	کم	ضخامت
یک	دو	تعداد ورقه ها
لزوجی و غلیظ	اب مانند و رقیق	ماده افزای
سه طبقه	دو طبقه	ساختمان نسجی
دارد	دارد	اپتیل
دارد	دارد	غشای بالخاصه
دارد	ندارد	عضلی مخاطی
محافظوی	محافظوی	رول
لشم نمودن	لشم نمودن	
امتصاص ، اطراح		
دارد	ندارد	ارتباط با محیط خارج
دارد	دارد	قابلیت ترمیم