

د تقاضا تیوری

(Theory of Demand)

دیوه شی (جنس) تقاضا له هغه مقدار څخه عبارت ده چه په یوه ټاکلی وخت او مختلفو نرخونو کې د پیروونکی د پیرو د لو (اخذلو) توان نسی

چې په لاندې فکتورونو (عواملو) پورې اړه لري

- د شی (جنس) بیه
 - داخیستونکی یا مصرف کونکی عواید
 - ترجیح (د دوو شیانو ترمنځ) لکه کیله او مینه
- د مربوطه شی د بیه لوړوالی او کموالی، لکه پیپسی او کوک

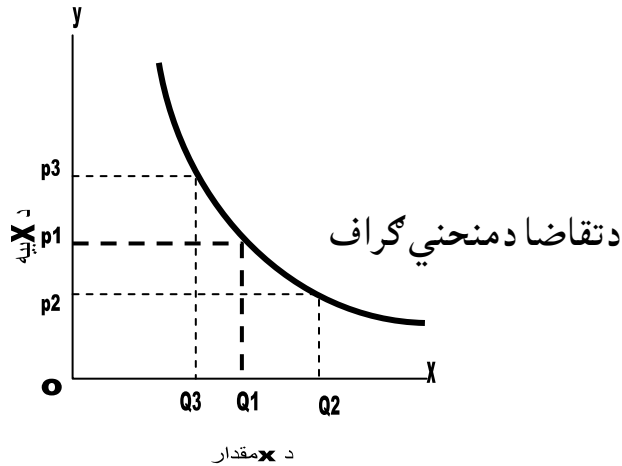
د تقاضا قانون

د تقاضا د قانون په بنسټ د یو شی د بیه (نرخ) او مقدار ترمنځ معکوسه اړیکه وجود لری چې دغې معکوسې رابطې ته د تقاضا قانون وايي

یعنی که د یو شی مقدار زیاتیري په نتیجه کې بیه یې کمیږي او برعکس که بیه یې لوړیږي د تولید اندازه کمیږي، او هغه مرحله چه د تقاضا قانون پکې صدق نکوی د قانون استثنا بلل کیږي

د تقاضا منحني

په هندسي يا گرافيک ډول درقمونو په مرسته د جنس د مقدار او بېي ترمنځ معکوسې رابطې نمايش ته د تقاضا منحني وايي، معمولاً د تقاضا مقدار په ايکس محور او د شي بيه په وای محور بنودل کيږي چې دغه منحني تل له چپ اړخ بڼي لورته په نزولي ډول غزيرې.



د تقاضا او غوښتنې ترمنځ فرق

غوښتنه د خواهش مترادف لفظ دی، اما تقاضا هغه غوښتنه ده چه دغه لاندې دوه ځانگړنې ولري.

- (د تاديه کولو ځواک) داخستلو توان
- (د تاديه کولو ميلان او رضاييت) هوډتوب

دواړه شرطونه د جنس په بېي پورې تړلی دی، يو څوک ديو شي غوښتنه لري خو داخستلو توان او قدرت يې نلري، پس تقاضا نه بلکه غوښتنه ده

مثلاً ديوه بڼه کور لړل يو خواهش دی اما دغه خواهش هغه وخت تقاضا کيدلی شی چه يو څوک يې داخستلو توان او ميلان (رضاييت) دواړه ولري.

د تقاضا تابع

د تقاضا تابع د دوو یا زیاتو متحولو (بیه او مقدار) ترمنځ رابطه بڼې مثالاً

$$Q_d = f(p)$$

په پورتنی معادله کې د تقاضا مقدار د بیه یوه تابع ده، ځینې نور عناصر هم شته چې د تقاضا مقدار د هغوی تابع بللی شو د بېلګې په توګه په لاندې معادله کې د جنس تقاضا (د شې د بیه، د مربوطه شې د بیه، عوایدو، او د مصرف کونکي د خوند او غوره والي) یوه تابع ده

$$D_N = f(P_N, P_R, Y, T) \text{-----I}$$

D_N = (Demand for N) د شې تقاضا

P_N = (Price of N) د شې بیه

P_R = (Price of Relative Commodity) د مربوطه شې بیه

Y = (Income) د مصرف کونکي عواید

T = (taste) د مصرف کونکي غوره والی یا خوند نظر جنس ته

که په لومړي معادله کې P_R, Y, T ثابت ونیسو نو لیکلی شو

$$D_N = f(P_N) \text{-----II}$$

په دې مانا چې که چیرته بیه تغیر او تبدیل مومی نو د شې تقاضا هم بدلېږي، چې پدې صورت بیه له تقاضا سره غیر مستقیمه اړیکه لري، چې د بیه په لوړوالی تقاضا کمېږي او عکس د تقاضا په ډېرېدو بیه راټیټېږي.

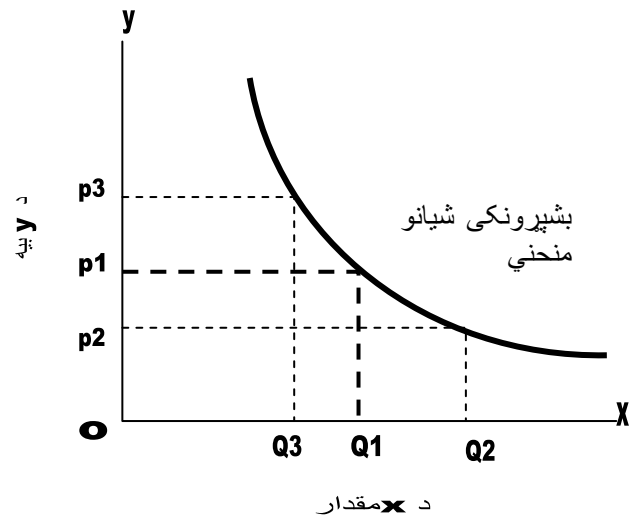
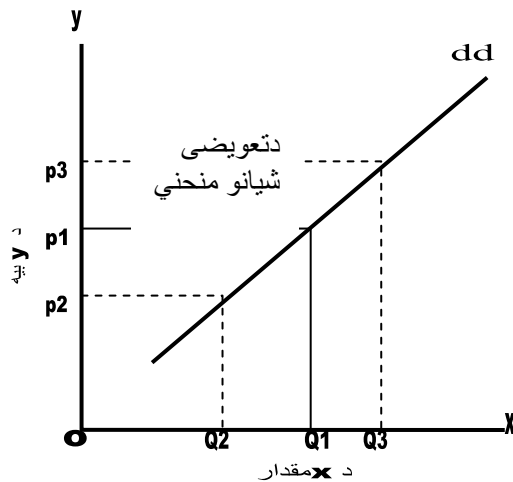
اوس که مونږ د اولي معادلې هر متحول د دوهمي معادلې په څېر د جنس له تقاضا سره وڅیړو نو لاندې دریمه معادله تشکیلېږي

$$D_N = F(P_R) \text{.....III}$$

پورتنی معادله په ګوته کوي چې؛ که چیرته د مربوطه شې (P_R) بیه تغیر مومی، نو د N جنس تقاضا هم تغیر کوي د بیلګې په توګه (پېیسي او کوکاکولا، نوکیا او سمسونګ مبابیل، سوني او کمپک کمپیوټر) پدې مانا که د کوکاکولې بیه راټیټېږي نو د پېیسي تقاضا هم راټیټېږي، چې پدې صورت کې د N جنس تقاضا د مربوطه

(تعويضي) جنس له بيو سره مستقیمه اړیکه لري او گراف يې مخ په پیچومي بنویزي (رسمیزي).

هیره دنه وي که دغه جنسونه تعويضي نه بلکه بشپړونکي جنسونه وي بیا په هغه صورت کې د N جنس تقاضا له بشپړونکي جنسونو سره نامستقیمه اړیکه لري او گراف يې په خور (لاندي) خواته رسمیزي. مثلاً که دمبايل دخبرو نرخونه لوړیزي په پیاله کې دمبايل تقاضا کمیزي او برعکس...



اوس که مونږ نور متحولونه ثابت وساتو او د جنس تقاضا له عوایدو سره وڅیړو نو

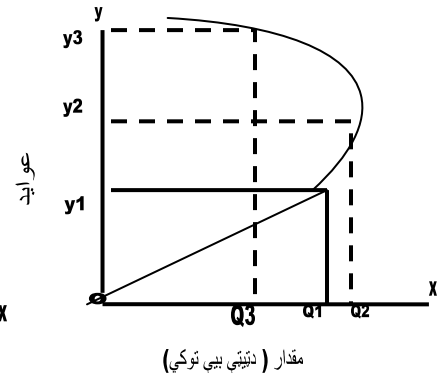
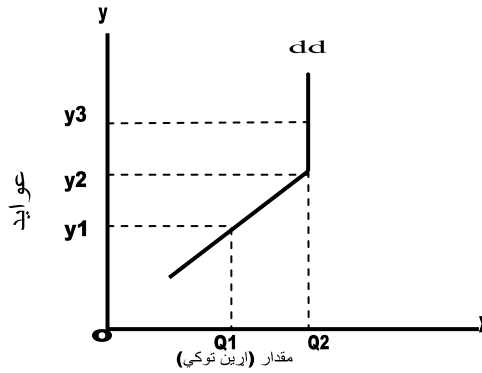
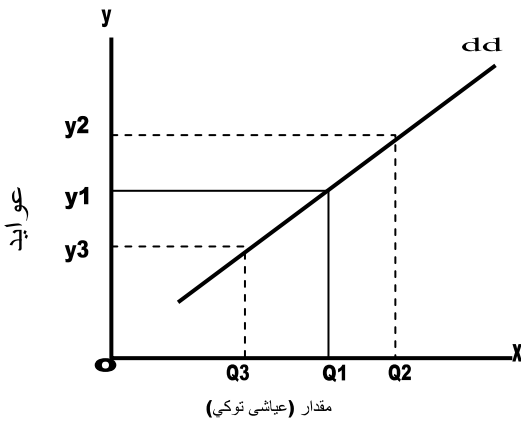
$$D_N = F(Y) \text{-----IV}$$

- پورتنی معادله د N جنس تقاضا د شخص له عوایدو سره اړیکه څیړي، چې پدې صورت کې شيان په دريو ډلو ویشل کیږي
- ۱: د ژوند اړین توکي
 - ۲: عصري او عیاشي توکی
 - ۳: د تښتې بیې توکی

د عوایدو لوړوالی د دژند له اړینو توکو سره مستقیمه اړیکه لري، یعنی د عوایدو په لوړیدو د ژوند اړینو توکو تقاضا هم لوړیزي، خو دیوې ټاکلې مودې وروسته اړیکه ثابته پاتې کیږي یعنی بیا که هرڅومره عواید لوړ هم شي د اړینو توکو تقاضا به ثابته وی په همدې شان گراف يې هم تریوې ټاکلې تگې پورې لوړیزي او وروسته گراف يې ثابت دریزی.

په دوهم صورت کې د عوايد و لوړوالی د عصري او عیاشي توکوسره مستقیمه اړیکه لري هرڅومره چې عوايد لوړیږی په هماغه اندازه د عیاشي جنسونو تقاضا هم لوړیږي، چې گراف یې تل مخ پورته خواته بنویږي، اما د ټیټې بیې توکي (هغه توکي چې مصرف کونکی یې دکمو عوايد له کبله مصرفوي خو همدغه رقم شیان په لوړو بیو او بڼه څرنگوالي (کیفیت) هم شتون لري) چې د عوايد له لوړوالی سره تر یوې پولې مستقیمه او بیا نا مستقیمه اړیکه لري چې گراف یې هم تریوه ټکي پورته خواته او بیا بیرته شاته راگرځي په لاندې شکلونو کې یې گرافونه لیدلی شی.

dd



$$D_N = F(T) \text{-----} V$$

دمصرف کونکي خوند او غوره والی هم د دوو شیانو ترمنځ د جنسونو په تقاضا اغیزلرلی شي چې دغه اغیز دجنسونه تقاضا سره مستقیمه اړیکه لري،مثلاً په گرم موسم کې دایس کریم تقاضا زیاتیږي ځکه چې خوند یې زیات وي اما په ژمي کې دیاشوی جنس تقاضا کميږي.